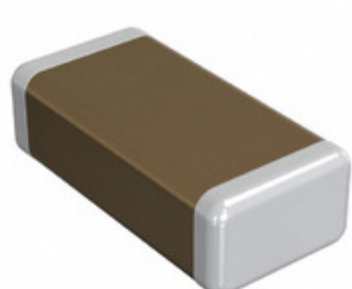


## GRM31A7U3D390JW31D



Obrázky jsou pouze orientační.  
Podrobné informace o produktu naleznete v části Technické údaje produktu.  
**Koupit GRM31A7U3D390JW31D s důvěrou od Component-World.HK, 1 rok záruka**



INNOVATOR IN ELECTRONICS

**Part Number:** [GRM31A7U3D390JW31D](#)

**Výrobce:** [Murata Electronics](#)

**Popis:** CAP CER 39PF 2KV U2J 1206

**Datový list:** [PDF Chip Monolithic Ceramic Caps Part Numbering](#)  
[PDF Chip Monolithic Ceramic Caps Catalog](#)  
[PDF GRM31A7U3D390JW31x Ref Sheet](#)

**RoHS Status:** Bez olova / V souladu RoHS

**Ship From:** Hong Kong

**Shipment Way:** DHL/Fedex/TNT/UPS/EMS

[Request For Quotation](#)

### PARAMETR PRODUKTU

|   |   |                                   |   |
|---|---|-----------------------------------|---|
| <b>Part Number</b>                        | GRM31A7U3D390JW31D  | <b>Výrobce</b>                    | <a href="#">Murata Electronics</a>  |
| <b>Popis</b>                              | CAP CER 39PF 2KV U2J 1206                                     | <b>Stav volného vedení / RoHS</b> | Bez olova / V souladu RoHS  |
| <b>Dostupné množství</b>                  | 470861 pcs  | <b>Datový list</b>                | <a href="#">Chip Monolithic Ceramic Caps Part Numbering</a><br><a href="#">Chip Monolithic Ceramic Caps Catalog</a><br><a href="#">GRM31A7U3D390JW31x Ref Sheet</a> |
| <b>Kategorie</b>                          | <a href="#">Kondenzátory</a>                                  | <b>Napětí - Jmenovitá</b>         | 2000V (2kV)   |
| <b>Tolerance</b>                          | ±5%   | <b>Tloušťka (Max)</b>             | 0.039" (1.00mm)   |
| <b>teplotní koeficient</b>                | U2J   | <b>Velikost / Rozměry</b>         | 0.126" L x 0.063" W (3.20mm x 1.60mm)   |
| <b>Série</b>                              | GRM   | <b>hodnocení</b>                  | -   |
| <b>Obal</b>                               | Tape & Reel (TR)  | <b>Paket / krabice</b>            | 1206 (3216 Metric)  |
| <b>Provozní teplota</b>                   | -55°C ~ 125°C   | <b>Typ montáže</b>                | Surface Mount, MLCC   |
| <b>Úroveň citlivosti na vlhkost (MSL)</b> | 1 (Unlimited)   | <b>Lead Style</b>                 | -   |
| <b>Rozestup vývodů</b>                    | -   | <b>Stav volného vedení / RoHS</b> | Lead free / RoHS Compliant  |
| <b>Výška - Sedící (Max)</b>               | -   | <b>Funkce</b>                     | -   |
| <b>Detailní popis</b>                     | 39pF ±5% 2000V (2kV) Ceramic Capacitor U2J 1206 (3216 Metric) | <b>kapacitní</b>                  | 39pF  |
| <b>Aplikace</b>                           | General Purpose   |                                   |   |

Component-World.com je spolehlivý distributor elektronických součástek. Specializujeme se na všechny elektronické komponenty řady Murata Electronics. Máme 470861 kusy Murata Electronics GRM31A7U3D390JW31D na skladě dostupných. Vyžádejte si citát z distributora součástí elektroniky na Component-World.com, náš prodejní tým vás bude kontaktovat do 24 hodin.

RFQ Email: [info@Components-World.com](mailto:info@Components-World.com)

### SOUVISEJÍCÍ PRODUKTY

|  |  |  |                       |
|--|--|--|-----------------------|
|  | <b>Část#:</b> <a href="#">GRM31A7U3A820JW31D</a><br><b>Popis:</b> CAP CER 82PF 1KV U2J 1206    | <b>Výrobci:</b> <a href="#">Murata Electronics</a>               | <a href="#">Dotaz</a> |
|  | <b>Část#:</b> <a href="#">GRM31A7U3D220JW31D</a><br><b>Popis:</b> CAP CER 22PF 2KV U2J 1206    | <b>Výrobci:</b> <a href="#">Murata Electronics</a>               | <a href="#">Dotaz</a> |
|  | <b>Část#:</b> <a href="#">GRM31A7U3D180JW31D</a><br><b>Popis:</b> CAP CER 18PF 2KV U2J 1206    | <b>Výrobci:</b> <a href="#">Murata Electronics</a>               | <a href="#">Dotaz</a> |
|  | <b>Část#:</b> <a href="#">GRM31A7U3D120JW31D</a><br><b>Popis:</b> CAP CER 12PF 2KV U2J 1206    | <b>Výrobci:</b> <a href="#">Murata Electronics</a>               | <a href="#">Dotaz</a> |
|  | <b>Část#:</b> <a href="#">GRM31AR7J332KW01D</a><br><b>Popis:</b> CAP CER 3300PF 630V X7R 1206  | <b>Výrobci:</b> <a href="#">Murata Electronics</a>               | <a href="#">Dotaz</a> |
|  | <b>Část#:</b> <a href="#">GRM31A7U3D330JW31D</a><br><b>Popis:</b> CAP CER 33PF 2KV U2J 1206    | <b>Výrobci:</b> <a href="#">Murata Electronics</a>               | <a href="#">Dotaz</a> |
|  | <b>Část#:</b> <a href="#">GRM31A7U3D560JW31D</a><br><b>Popis:</b> CAP CER 56PF 2KV U2J 1206    | <b>Výrobci:</b> <a href="#">Murata Electronics</a>               | <a href="#">Dotaz</a> |
|  | <b>Část#:</b> <a href="#">GRM31A7U3D100JW31D</a><br><b>Popis:</b> CAP CER 10PF 2KV U2J 1206    | <b>Výrobci:</b> <a href="#">Murata Electronics</a>               | <a href="#">Dotaz</a> |
|  | <b>Část#:</b> <a href="#">GRM31AR7J152KW01D</a><br><b>Popis:</b> CAP CER 1500PF 630V X7R 1206  | <b>Výrobci:</b> <a href="#">Murata Electronics</a>               | <a href="#">Dotaz</a> |
|  | <b>Část#:</b> <a href="#">GRM31A7U3D680JW31D</a><br><b>Popis:</b> CAP CER 68PF 2KV U2J 1206    | <b>Výrobci:</b> <a href="#">Murata Electronics</a>               | <a href="#">Dotaz</a> |
|  | <b>Část#:</b> <a href="#">GRM31A7U3A560JW31D</a><br><b>Popis:</b> CAP CER 56PF 1KV U2J 1206    | <b>Výrobci:</b> <a href="#">Murata Electronics North America</a> | <a href="#">Dotaz</a> |
|  | <b>Část#:</b> <a href="#">GRM31AR7J472KW01D</a><br><b>Popis:</b> CAP CER 4700PF 630V X7R 1206  | <b>Výrobci:</b> <a href="#">Murata Electronics</a>               | <a href="#">Dotaz</a> |
|  | <b>Část#:</b> <a href="#">GRM31B5C2E103JWA1L</a><br><b>Popis:</b> CAP CER 10000PF 250V C0G/NP0 | <b>Výrobci:</b> <a href="#">Murata Electronics</a>               | <a href="#">Dotaz</a> |
|  | <b>Část#:</b> <a href="#">GRM31AR7J222KW01D</a><br><b>Popis:</b> CAP CER 2200PF 630V X7R 1206  | <b>Výrobci:</b> <a href="#">Murata Electronics</a>               | <a href="#">Dotaz</a> |
|  | <b>Část#:</b> <a href="#">GRM31A7U3A680JW31D</a><br><b>Popis:</b> CAP CER 68PF 1KV U2J 1206    | <b>Výrobci:</b> <a href="#">Murata Electronics</a>               | <a href="#">Dotaz</a> |
|  | <b>Část#:</b> <a href="#">GRM31AR7J102KW01D</a><br><b>Popis:</b> CAP CER 1000PF 630V X7R 1206  | <b>Výrobci:</b> <a href="#">Murata Electronics</a>               | <a href="#">Dotaz</a> |
|  | <b>Část#:</b> <a href="#">GRM31A7U3D470JW31D</a><br><b>Popis:</b> CAP CER 47PF 2KV U2J 1206    | <b>Výrobci:</b> <a href="#">Murata Electronics</a>               | <a href="#">Dotaz</a> |
|  | <b>Část#:</b> <a href="#">GRM31A7U3D270JW31D</a><br><b>Popis:</b> CAP CER 27PF 2KV U2J 1206    | <b>Výrobci:</b> <a href="#">Murata Electronics</a>               | <a href="#">Dotaz</a> |
|  | <b>Část#:</b> <a href="#">GRM31A7U3D150JW31D</a><br><b>Popis:</b> CAP CER 15PF 2KV U2J 1206    | <b>Výrobci:</b> <a href="#">Murata Electronics</a>               | <a href="#">Dotaz</a> |
|  | <b>Část#:</b> <a href="#">GRM31AR7J103KW01D</a><br><b>Popis:</b> CAP CER 10000PF 630V X7R 1206 | <b>Výrobci:</b> <a href="#">Murata Electronics</a>               | <a href="#">Dotaz</a> |

### Související klíčová slova pro GRM31A7U3D390JW31D

|  |                                |                                  |                                   |
|--|--------------------------------|----------------------------------|-----------------------------------|
| Murata Electronics GRM31A7U3D390JW31D. | GRM31A7U3D390JW31D distributor | GRM31A7U3D390JW31D dodavatel     | GRM31A7U3D390JW31D Cena           |
| GRM31A7U3D390JW31D Stáhnout datasheet. | GRM31A7U3D390JW31D Datasheet.  | GRM31A7U3D390JW31D Stock.        | koupit GRM31A7U3D390JW31D.        |
| Murata Electronics GRM31A7U3D390JW31D. | MURATA GRM31A7U3D390JW31D.     | Murata Electronics North America | TOKO / Murata GRM31A7U3D390JW31D. |
|  |                                | GRM31A7U3D390JW31D.              |                                   |